



Neftenbach, Arealüberbauung Chlimberg 8 EFH

Ausführung 2007 bis 2009

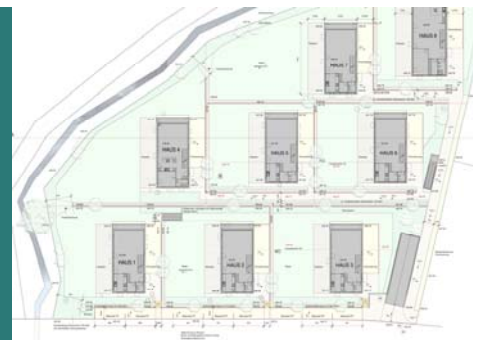
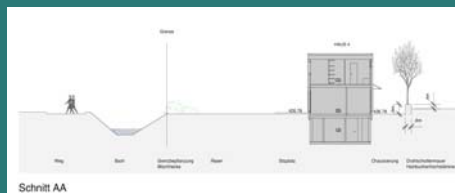
Bauherrschaft: Diverse Private c/o Sprenger AG, Neftenbach

Landschaftsarchitekt: Jäger & Partner gmbh

Bauvolumen ca.: Fr. 400'000 exkl. Private

Arbeiten: Konzept, Projekt, Submission, Bauleitung, QS, Ausmass und Abrechnung

Planausschnitte der Gartenterrassen



Carpinus butulus fastigiata (Buchenblatt)
innerhalb den Drahtschotterkörben



Drahtschotterkörbe als Grundstücksgrenze
und gleichzeitiger Projektion der
charakterstarken kubischen Wohnbauten





Berücksichtigung der privaten Wünsche
Innerhalb der Arealüberbauung

z.B.

- Sitzplatz (Holzdeck anstelle Betonplatten)
- Sichtschutz
- Spiel- Frei- und Nutzflächen
- Lebensräume für Haustiere
- Bepflanzungen

